

BIZERBA

27. FEBRUAR 2023

Willkommen bei Bizerba

Präsentation starten

[bizerba.com](https://www.bizerba.com)

Bizerba in Zahlen

BIZERBA

1866

in Balingen gegründet

100 %

Familienunternehmen

> 600

Verschiedene Produkte & Lösungen

Globale Präsenz

> 120

Länder

Bizerba ist über eigene Tochtergesellschaften, Fertigungsstätten und zahlreiche Partner weltweit präsent.

- Tochtergesellschaften
- Tochtergesellschaften mit Fertigungsstätte/Produktionswerk
- Sales Partner



Innovation aus Tradition

BIZERBA

Andreas Bizer
1839–1914



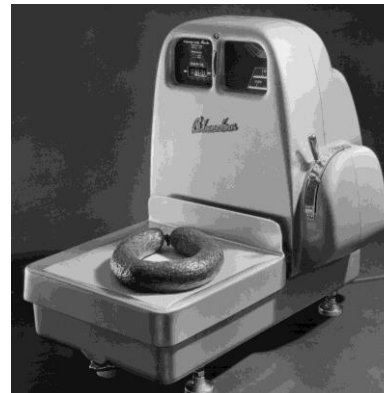
1866
Bau einer großen
Laufgewichtswaage für
die Stadt Balingen

Wilhelm Kraut
1875–1957



1924
Erste Neigungsschalt-
gewichtswaage der Welt

Wilhelm Kraut
1906–1992



1951
Erste optisch-
preisanzeigende
Ladenwaage der Welt

Günter Kraut
1937–1995



1985
Weiterentwicklung der
ersten Vollelektronik-
Ladenwaage zur ersten
Bizerba Systemwaage

Andreas W. Kraut
*1973



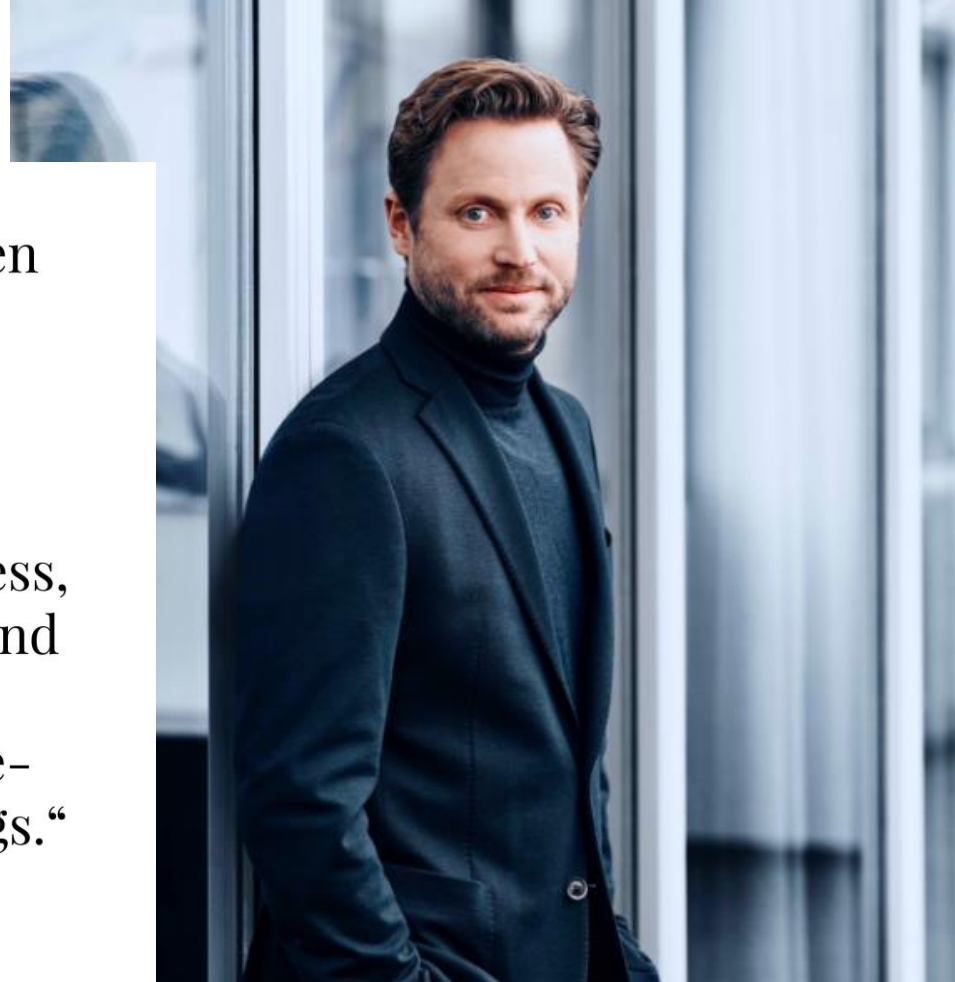
2022
K3 – modulare Laden-
waage mit App-Konzept
und cloudbasierten
Services, German Design
Award-Träger

Familienunternehmen mit Zukunft

”

Als Familienunternehmen garantieren wir unseren Kunden Stabilität und Investitionssicherheit. Gleichzeitig sind wir ein global agierendes Business, das auf Digitalisierung und Innovationen setzt. Das sind die wesentlichen Bestandteile unseres Erfolgs.“

Andreas W. Kraut
Gesellschafter & CEO



Wir sind **MyBizerba**

Einzigartige Lösungen
für einzigartige Menschen

Culture
—

Performance
—

Markets
—

Software
—

Portfolio
—

Unsere größte Stärke: unsere Expertinnen und Experten

Einzigartige Menschen für einzigartige Lösungen

4.500

Mitarbeitende weltweit

4

Ausbildungsstandorte

165

Studierende & Auszubildende

221

Neueintritte in 2021



CULTURE

Ideenmanagement

Jede Idee zählt: Denn es gibt nichts, was man nicht noch verbessern kann.



64

eingereichte Ideen von
Mitarbeitenden in 2021

39.518 €

Einsparung im Jahr 2021
durch effizientere Fertigung

Newsticker



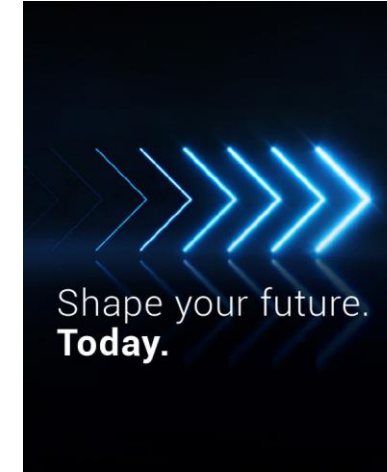
Werte weitergeben

Jetzt verfügbar: Der offizielle Bizerba Nachhaltigkeitsbericht nach DNK-Standard für alle Stakeholder-Gruppen.



Bizerba wächst stetig weiter

Neben einem neuen Logistikzentrum in Balingen und einem Software-Hub in Barcelona, wurden im vergangenen Jahr weitere Standorte in UK und Arizona eröffnet. Insbesondere das Labels Business wurde dadurch ausgebaut und weiter gestärkt.



Digitale Zukunftsstrategien

Unter dem Motto "Shape your future. Today." präsentiert Bizerba nach der Corona-Pause wieder zukunftsweisende Lösungen auf zahlreichen internationalen Messen.



Put & Go mit Tablesmart

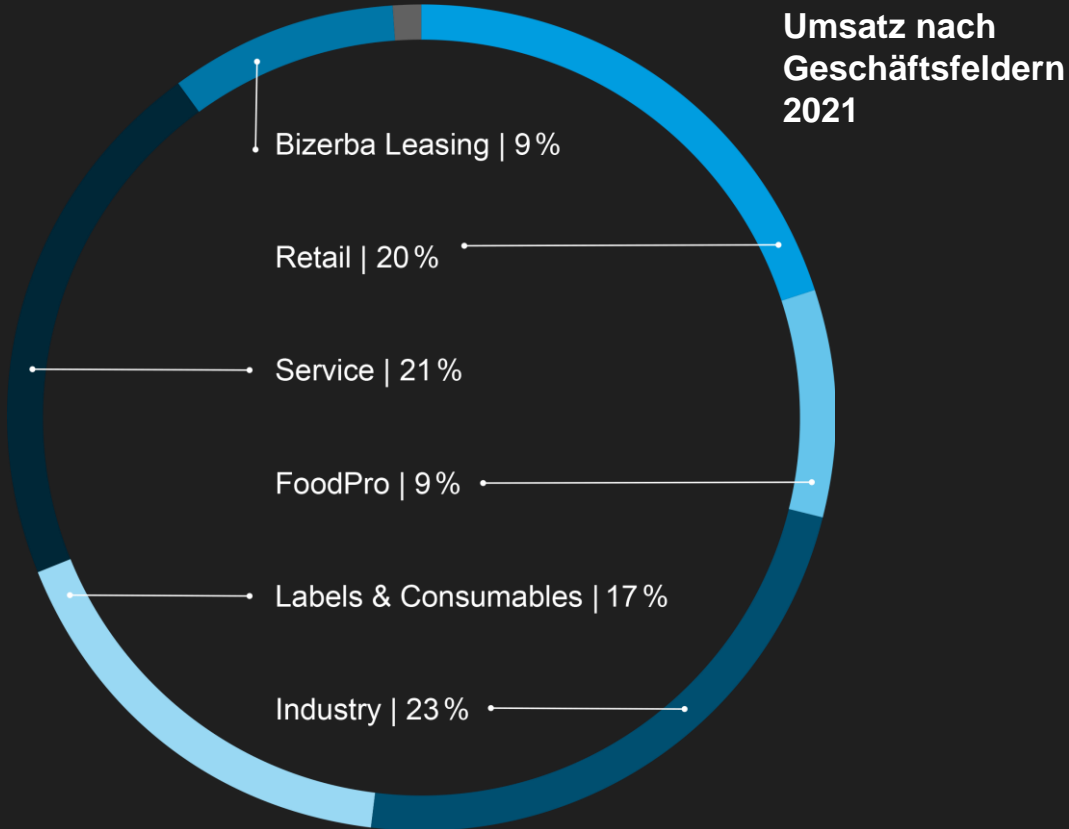
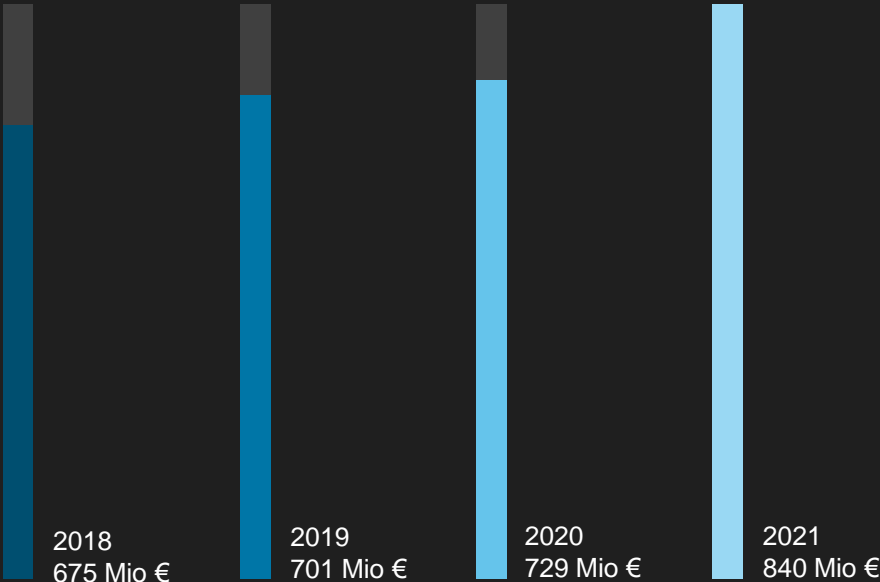
Für einen reibungslosen, autonomen Checkout in Convenience-Stores: Die innovative, KI-basierte Lösung macht das Scannen einzelner Produkte überflüssig. Einfach auflegen, bezahlen & gehen.



Forschung & Entwicklung

Bizerba stellt dem Innovationscampus der HS Albstadt-Sigmaringen eine komplette Produktlinie zum Schneiden, Verpacken & Etikettieren zur Verfügung, welche für die Entwicklung nachhaltiger Verpackungskonzepte genutzt wird.

Umsatzentwicklung 2018 – 2021



Nachhaltig handeln mit innovativen Lösungen

**Energie-
verbrauch
senken**



Bis zu 45 % Energie sparen bei jedem Schneidevorgang mit der smarten **Emotion® Technologie**

**Über-
produktion
minimieren**



Weniger Lebensmittelverschwendung durch intelligentes Bestandsmanagement mit dem **Smart Shelf**

**Müll
vermeiden
durch neue
Technologien**



Technology Scouting
Forschung zu Nachhaltigkeit (intern & Kooperationen)

**Nachhaltige
Lösungen**
Linerless-Etiketten, patentierte CleanCut® Technologie uvm.

**Optimale
Verfügbarkeit
& weniger
CO₂-Ausstoß**



Serviceeinsätze verhindern durch **Condition-based Maintenance**

Virtuelle Fehlerbehebung durch **Augmented Services**

**Produktlebens-
verlängern**



RefurBiz
Ressourcenschonung durch aufbereitete Gebrauchtgeräte in original Bizerba Qualität

MARKETS

Retail

Supermärkte
Metzgereien
Bäckereien
Restaurants & Catering

Bizerba steht für

1

Beratungs-
kompetenz auf
dem gesamten
Lösungsweg

2

Ganzheitliche
Prozess-
optimierung

3

Führendes
Know-How im
Lebensmittel-
Bereich

4

Digitale
Transformation
von Retail &
Handwerk

MARKETS

Industry

Lebensmittelindustrie

Logistik

Metall, Elektro & Chemie

BIZERBA

Bizerba steht für

1

Beratungs-
kompetenz auf
dem gesamten
Lösungsweg

2

Ganzheitliche
Prozess-
optimierung

3

Führendes
Know-How im
Lebensmittel-
Bereich

4

Digitale
Transformation
der Industrie

SOFTWARE

Innovative Software,
flexible Hardware-
Lösungen und
umfassende Services
entlang der kompletten
Wertschöpfungskette
unserer Kunden

Bizerba Software Solutions



Industrie-Software

Retail-Software



RetailApps

Hardware Enabler

Computer Vision



KI / Machine Learning

Big Data



Softwarebasierte Daten & Services



Intelligente Bestands-
überwachung im
(unmanned) Store:
Smart Shelf



Put & Go im
Convenience Store:
Tablesmart



Loss Prevention für
den schnellen Self-
Checkout:
Supersmart



Flexible Software für
intuitive Bedien- und
Einkaufserlebnisse:
**RetailStore &
RetailApps**



Modulare Industrie-
Software für sichere &
transparente Prozesse:
BRAIN2



WIEGEN, SCHNEIDEN, AUSZEICHNEN –
PASSEND GEMACHT

Wir bieten Lösungen

- so einzigartig wie ein Fingerabdruck
- so individuell wie Ihre Kundenanforderungen

PORTFOLIO

Produkte

BIZERBA



Hardware



Software



Labels



Services



Finanzierung

Wir wollen unseren
Kunden Lösungen bieten,
die sie im Wettbewerb
nach vorne bringen.

Wir wollen unseren
Kunden Lösungen bieten,
die sie im Wettbewerb
nach vorne bringen.

Was ist Ihr Bedarf?

BIZERBA

BIZERBA

—
Produkte



Hardware



So

HARDWARE

—
Ladenwaagen

Checkout-Systeme

Schneidemaschinen

Fleischbearbeitung

Industriewaagen

Auszeichnungssysteme

Inspektionssysteme

Logistiksysteme

Abfüllsysteme

Pflegeprodukte



BIZERBA

es



Finanzierung

—
Produkte



Hardware



Software



Services



Finanzierung

SOFTWARE

—
Industrie-Software

Retail-Software



—
Produkte



Hardware



Software



Labels



Finanzierung

LABELS

-
- Thermoetiketten
 - Sonderetiketten
 - Schmucketiketten
 - Linerless Etiketten
 - Label-Management



—
Produkte



Hardware



Software



Services



Finanzierung

SERVICES

—
Beratung

Installation

Instandhaltung

Bereitschaft

Remote Support

User-Helpdesk

Contracts



—
Produkte



Hardware



Software



Services



Finanzierung

FINANZIERUNG



—
Leasing

Mietkauf

Miete